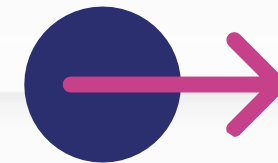
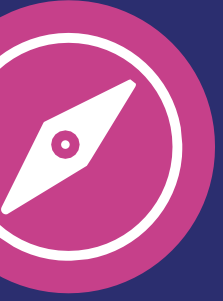




REHBERLİK VE PSİKOLOJİK DANIŞMA SERVİSİ

Kaymakçı THK Ortaokulu

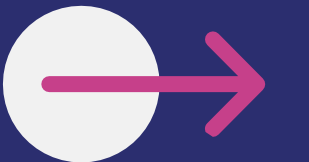




Rehberlik ve Psikolojik Danışma nedir?



Kişinin kendini anlaması, problemlerine çözüm yolu bulması, çevresiyle düzenli ve dengeli ilişkiler kurabilmesi, ilgi ve yeteneklerini kendisine en uygun şekilde geliştirmesi, yaşama uygun gerçekçi kararlar alabilmesi için uzman bireyler tarafından sunulan rehberlik çalışmaları ve profesyonel yardımdır.



Hangi rehberlik hizmetlerinden yararlanabilirsiniz?



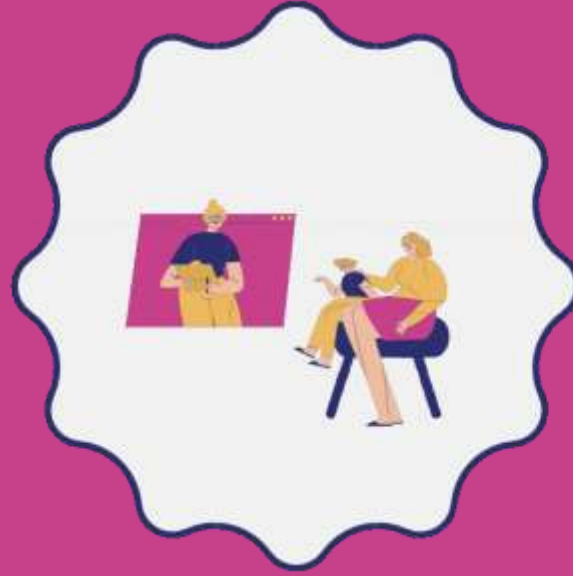
KİŞİSEL REHBERLİK

- *BİREYSEL SORUNLAR
- *AİLE, ARKADAŞ, OKULLA İLGİLİ SORUNLAR



EĞİTSEL REHBERLİK

- *VERİMLİ DERS ÇALIŞMA
- *MOTİVASYON
- *SINAV KAYGISI



MESLEKİ REHBERLİK

- *İLGİ VE YETENEKLERİN KEŞFİ
- *LİSE TERCİHİ
- *MESLEK SEÇİMİ



AİLE GÖRÜŞMELERİ



BİREYSEL PSİKOLOJİK DANIŞMA

GRUPLA PSİKOLOJİK DANIŞMA

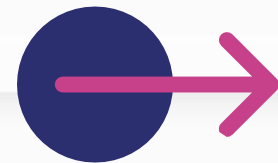


REHBERLİĞİN SINIRLARI VE İLKELERİ

GİZLİLİK

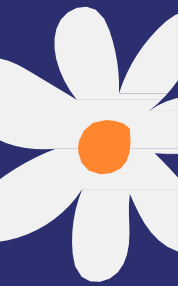
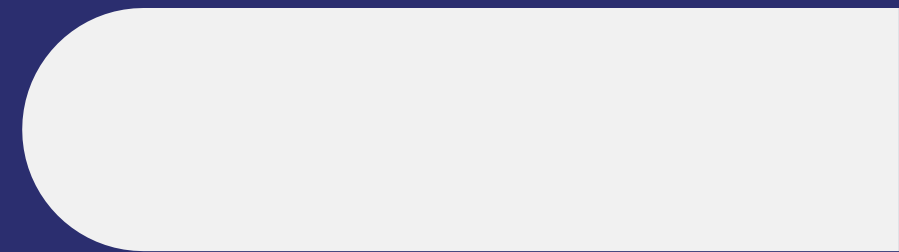
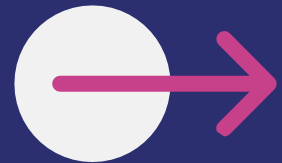
Psikolojik danışma ve rehberlik servisinde GİZLİLİK esastır. Burada konuştuğunuz her şey burada kalacaktır. İki istisnai durum bulunmaktadır:

- 1.Can güvenliğiniz tehlikedeyse, siz ve yakın çevreniz can güvenliğiniz ile tehdit ediliyorsa burada suç söz konusu olduğu için yetkililerle paylaşılacaktır.
- 2.Geçmişte ya da şimdi istismar yaşamışsanız bu da aynı şekilde suç olduğu için yetkililerle paylaşılmaktadır.



Gönüllülük

Rehberlik ve psikolojik danışma servisine bazen kendi isteğiniz dışında aile ve öğretmen talebiyle de gelebilirsiniz. Burada asolan sizin yani öğrencinin istekli ve gönüllü olmasıdır. Bu nedenle çalışmalarımızda bu ilkeye dikkat eder, sizlerle iş birliği halinde ilerlemeyi önemseriz.



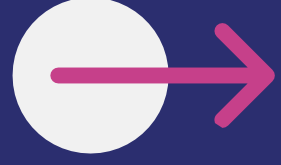


EŞİTLİK

Psikolojik danışma ve rehberlik servisi her öğrenciye yöneliktir. Sizlerin akademik olarak hangi seviye de olduğunuz, sosyoekonomik durumunuz, sağlık süreçleriniz ya da kişisel problemleriniz değil rehberlik servisinden destek istemeniz burada hizmet almanız için yeterlidir.

Psikolojik Danışma ve Rehberlik Servisi Tüm Öğrencilere Yöneliktir.



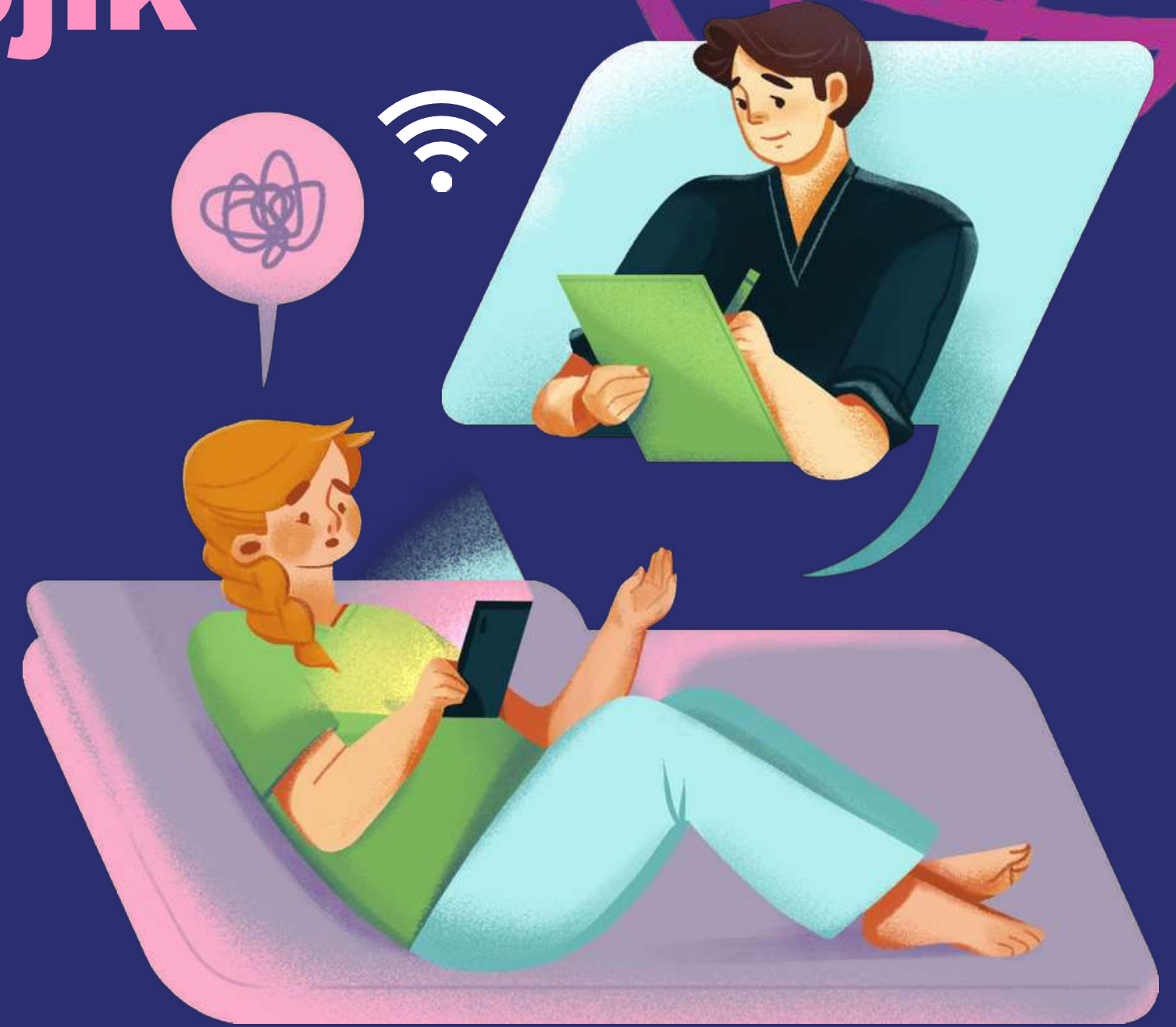


Rehberlik ve Psikolojik Danışma Servisi

Problem yaşayan öğrenciler için değil
her öğrenciye hizmet verir.

Bir anda değil süreçte ilerlemenin
gözlemlendiği bir hizmettir.

Bireyin yerine sorun çözme ve karar verme
yeri değil, aksine kişinin ihtiyaç duyduğu anda
bireysel karar vermesini ve çözüm yollarını
destekleyici bir hizmettir.





Tuğçe ASLITÜRK

SAYGINER

Yaşamda yeni sorumluluk alanlarınız oluşurken ergenlik dönemi değişimlerini en yoğun hissettiğiniz aralıkta, ailevi sosyal ve bireysel sorunlar yaşadığınızda, bir yetişkin desteğine ihtiyaç duyduğunuzda kapısını çalabileceğiniz yer psikolojik danışma ve rehberlik servisidir.

Güzel, keyifli ve iyileştirici bir ortaokulu süreci yaşamanız temennisiyle..